

# Utkast til tiltaksplan for Setesdal Ryfylke og Setesdal Austhei villreinområder

Villreinmøte i Valle, 5. februar 2024

Ingunn Løvdal

Miljøverndirektør, Statsforvalteren i Agder

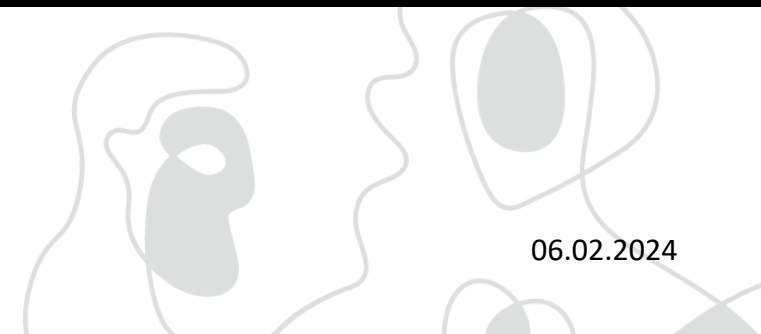


Foto: Jarle Lunde



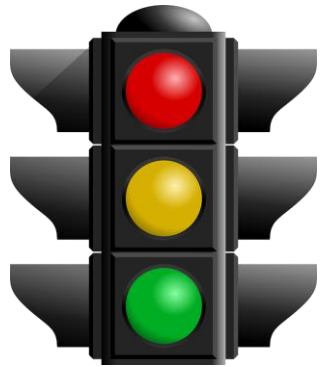
Statsforvalteren i Agder

06.02.2024

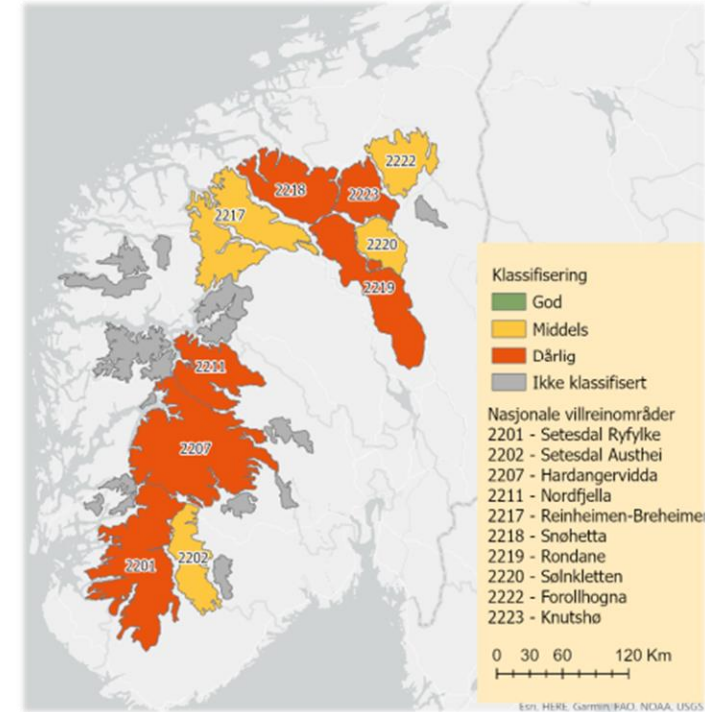
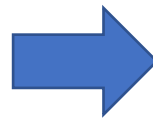


# Kvalitetsnorm for villrein

- Fastsatt ved Kgl.res.23.06.2020



## Klassifisering (vår 2022)

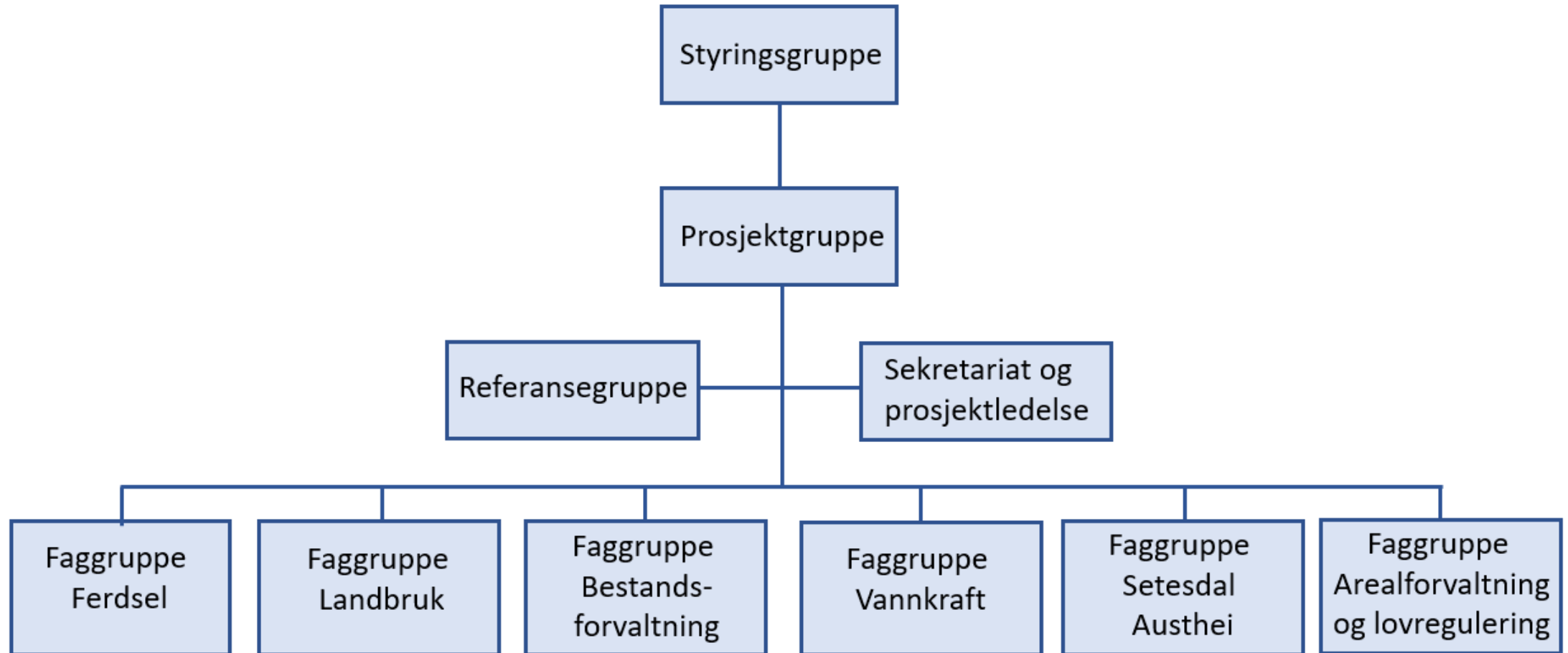


## Utkast til tiltaksplaner

- Oppdrag fra Miljødirektoratet - 2.11.2022
- Setesdal Ryfylke og Setesdal Austhei: Statsforvalteren i Agder - ledet arbeidet Norsk Villreinsenter Sør -sekretariat
- Overlevert Miljødirektoratet 1.12.2023



# ORGANISERING



# Styringsgruppe



Leder - Ingunn Løvdal  
(Miljøverndirektør,  
Statsforvalteren i Agder)



Tore Haugum  
(Landbruksdirektør,  
Statsforvalteren i Agder)



Marit S. Bendixen  
(Miljøverndirektør,  
Statsforvalteren i Rogaland)



Anfinn Rosnes  
(Ass. Landbruksdirektør,  
Statsforvalteren i Rogaland)



Peter Köller  
(Daglig leder Villreinsenteret Sør)





# Leveransen

- Rapport med beskrivelse av
  - Kunnskapsgrunnlag og utfordringsbilde
  - Metode og organisering
  - Resultater og anbefalinger til tiltak
- Tiltakspakker - inndelt geografisk eller tematisk
  - Prioritet 1
  - Prioritet 2
  - Trinn 2 (etter evaluering av trinn 1 og 2)
- Vedlegg:
  - Datablad som beskriver hvert tiltak
  - Faggruppenes leveranser
  - Alle innspill til arbeidet



Foto: Norsk Villreinsenter



Foto: Jarle Lunde



# Utkast oversendt Miljødirektoratet 1 desember 2023

## Informasjon og dokumenter tilgjengelig på våre nettsider:

[Tiltaksplan for villrein | Statsforvalteren i Agder](#)

[Utkast til Tiltaksplan for Setesdal Austhei og Setesdal Ryfylke villreinområder | Statsforvalteren i Agder](#)

## Videre prosess

- Planene ligger i Klima- og miljødepartementet
- Stortingsmelding - 2024
- Høring – 2024 (vedtak – mulig 2025)
- Noen tiltak er igangsatt
- Ønskelig at pågående arbeid med tiltak fortsetter

Agder > Miljø og klima > Villreivilting > Tiltaksplan for villrein > Utkast til Tiltaksplan for Setesdal Austhei og Setesdal Ryfylke villreinområder

### Utkast til Tiltaksplan for Setesdal Austhei og Setesdal Ryfylke villreinområder



Utkast til tiltaksplan for Setesdal Austhei og Setesdal Ryfylke villreinområder er ferdig. Planutkastet er nå oversendt til Miljødirektoratet for videre behandling.

Publisert 01.12.2023

Statsforvalteren i Agder ble i november 2022 gitt i oppdrag av Miljødirektoratet å lede arbeidet med å utarbeide en faglig grunnlag til tiltaksplan for å bedre levevilkårene for villreinen i Setesdal Ryfylke og Setesdal Austhei. Norsk villreinsenter sør har vært samarbeidspartner for arbeidet. Utkast til tiltaksplan er nå oversendt Miljødirektoratet. Planutkastet kan leses med til høyre på denne siden (av tekniske grunner vil vedleggene til plansakene bli publisert i løpet av kvelden).

Det er innregningen som har bestemt at det skal lages tiltaksplaner for flere av villreinområdene i Norge. Bakgrunnen er akkurat nå oppgavene nå lyser rødt for disse områdene. Arbeidet med tiltaksplaner er en del av kvalitetskontrollen for villreinsituasjonen. Les mer om på [villreinsituasjonen](#).

Mer om bakgrunn for oppdrag og prosjektet, kan dere finne her: [Tiltaksplan for villrein | Statsforvalteren i Agder](#)

Miljødirektoratet vil overvåke planen med store råd og vurderinger til Klima- og miljødepartementet, Klima- og miljødepartementet skal så sende tiltaksplanen ut på en offentlig høring. Alle som ønsker det, kan dermed uttale seg til de foreslåtte tiltakene.

Tiltaksplanen som utarbeides spes. også i samarbeid med en stortingsmelding om villrein som Klima- og miljødepartementet arbeider med.

**A Kontaktpersoner**

[Leif Arne Lunde](#)  
 TF: 37 61 72 12 / 37 61 10 93

[Therese Randberg Sandness](#)  
 TF: 37 61 72 14

**B Dokumenter**

[Utkast til tiltaksplan for Setesdal Ryfylke og Setesdal Austhei.pdf](#)

[Vedlegg 10.1 - Symbolskulturen, Tiltaksplan for Setesdal Austhei.pdf](#)

[10.1 Sammenheng mellom utfordringene i Setesdal Austhei og Setesdal Ryfylke, Setesdal Austhei og Setesdal Ryfylke.pdf](#)

[Vedlegg 10.2 - Datakoll: utfyllende informasjon for hver villrein - Tiltaksplan for Setesdal Austhei.pdf](#)

[Vedlegg 10.3 - Utvalgte uttalelser fra innkomne tilbakemeldinger.pdf](#)

[Tiltaksplan for Setesdal Ryfylke og Setesdal Austhei.pdf](#)



**Tiltakspakke 1:** Blåsjøområdet

**Tiltakspakke 2:** Sørrområde Setesdal Ryfylke

**Tiltakspakke 3:** Hovden mot Suldal (vest), Vatnedalen (sør) og  
Haukelifjell (nord)

**Tiltakspakke 4:** Bjørnevatn

**Tiltakspakke 5:** Sikre funksjonelle trekk mellom villreinområder

**Tiltakspakke 6:** Overordnet Setesdal Ryfylke og Setesdal Austhei

**Tiltakspakke 7:** Kunnskapsbehov

**Tiltakspakke 8:** Overordnet nasjonalt

## 2: UTFORDRINGSBILDE Sørområdet Setesdal Ryfylke



### Brokke-Suleskardveien

- Forsinket trekk over veien mot vinterbeiter i sør
- Biltrafikk og ferdsel ut fra veien

### Øyuvsbu og området rundt Rosskreppfjorden

- Øst for Rosskreppfjorden:  
tradisjonelt viktig sommer- og høstbeiteområde
- Øyuvsbu ligger i viktig trekkorridor
- Øyuvsbu generer ferdsel

### Sør for Brokke-Suleskard veien

- Tradisjonelt viktige vinterbeiteområder
- Dalfører inn fra vest: viktige trekkområder vinter





# Tiltakspakke 2. Sørrområdet Setesdal Ryfylke



## Brokke-Suleskardveien

- Legge Brokke-Suleskardveien i tunnel
- Stenge Brokke-Suleskardveien 2 uker tidligere
- Fjerne veifendere
- Stenge parkeringsplasser langs veien
- Grave grøfter - hindre villparkering
- Låse private parkeringsplasser

## Rosskreppfjorden

- Stenge Urdalsbu frem til jaktstart
- Ny teknisk løsning bom – Rosskrepp
- Stenge vei til sekundærdam

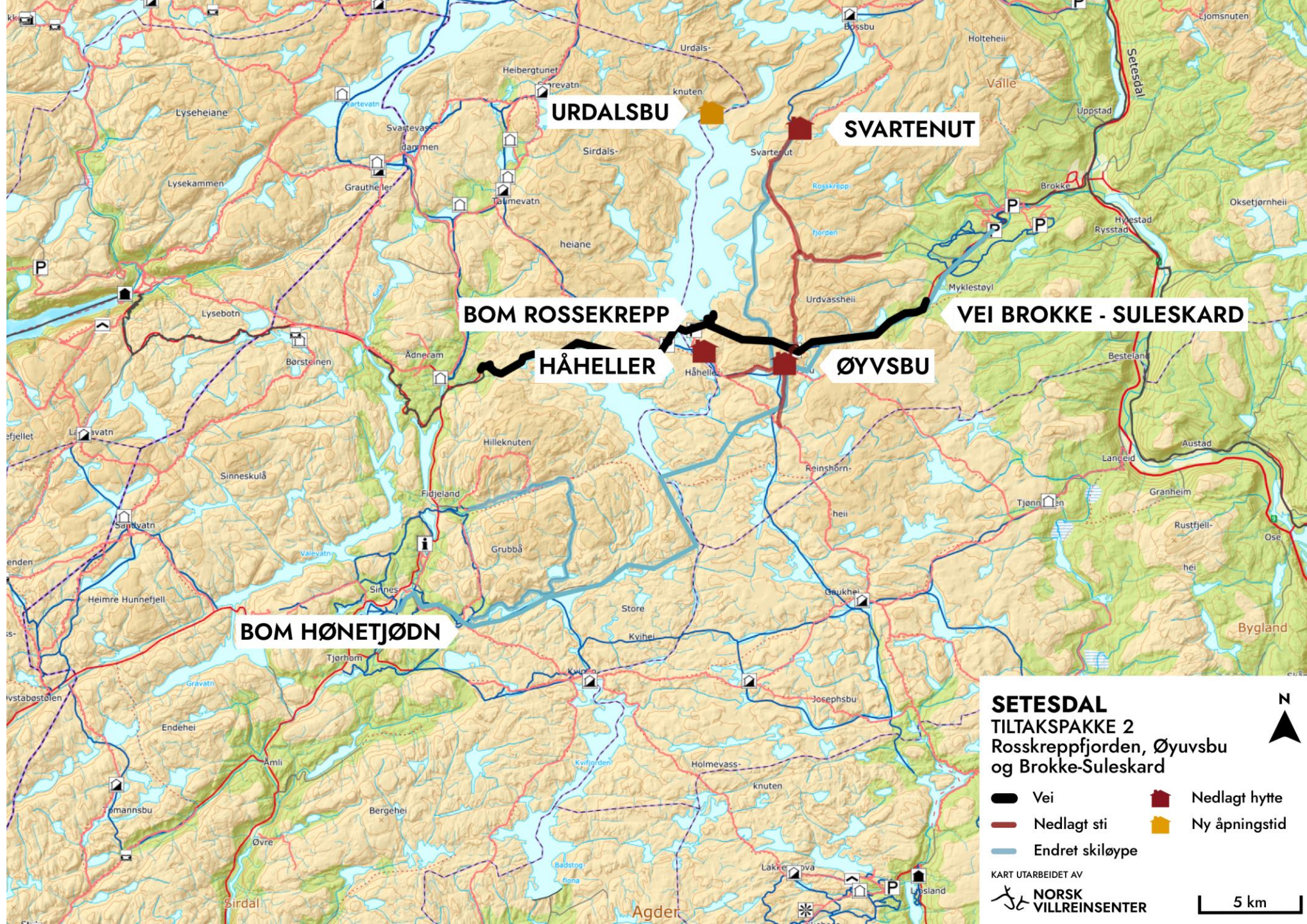
## Øyuvsbu og tilhørende løype/hytte-nett

- Øyuvsbu legges ned, erstattes
- Håheller og Svartenut med løyper legges ned
- Parkeringsplass stengt for allmenn tilgang
- Ikke ferdig landet; PG anbefaler løypenett til vest om ikke enighet om en annen løsning landes i videre arbeid

## Sør for Brokke-Suleskard veien

- Legge ned turrennet Sesilåmi – vinterbeite marginal ressurs
- Bom Hønetjødn: overgang brikke med logg
- Utsette maskinpreparering av skiløypa i Joggedalen og Joggedalen-Hønedalen til påske





**SETESDAL**  
**TILTAKSPAKKE 2**  
Rosskreppfjorden, Øyvuvsbu  
og Brokke-Suleskard

**●** Vei  
**—** Nedlagt sti  
**—** Endret skiløype

**■** Nedlagt hytte  
**■** Ny åpningstid

KART UTARBEIDET AV  
**NORSK VILLREINSENTER**

5 km

N





## 4: UTFORDRINGSBILDE Bjørnevatn

- Smal trekkpassasje igjen over fylkesvei 450. Avgjørende sesongtrekk.
- Barriere og forstyrrelse: fylkesvei 450 + hyttefelt med sti- og løypenett
- Opphør av trekk kan være irreversibelt
- Hovedgrunn til klassifisering GUL (middels) – risiko for oppsplitting N-S



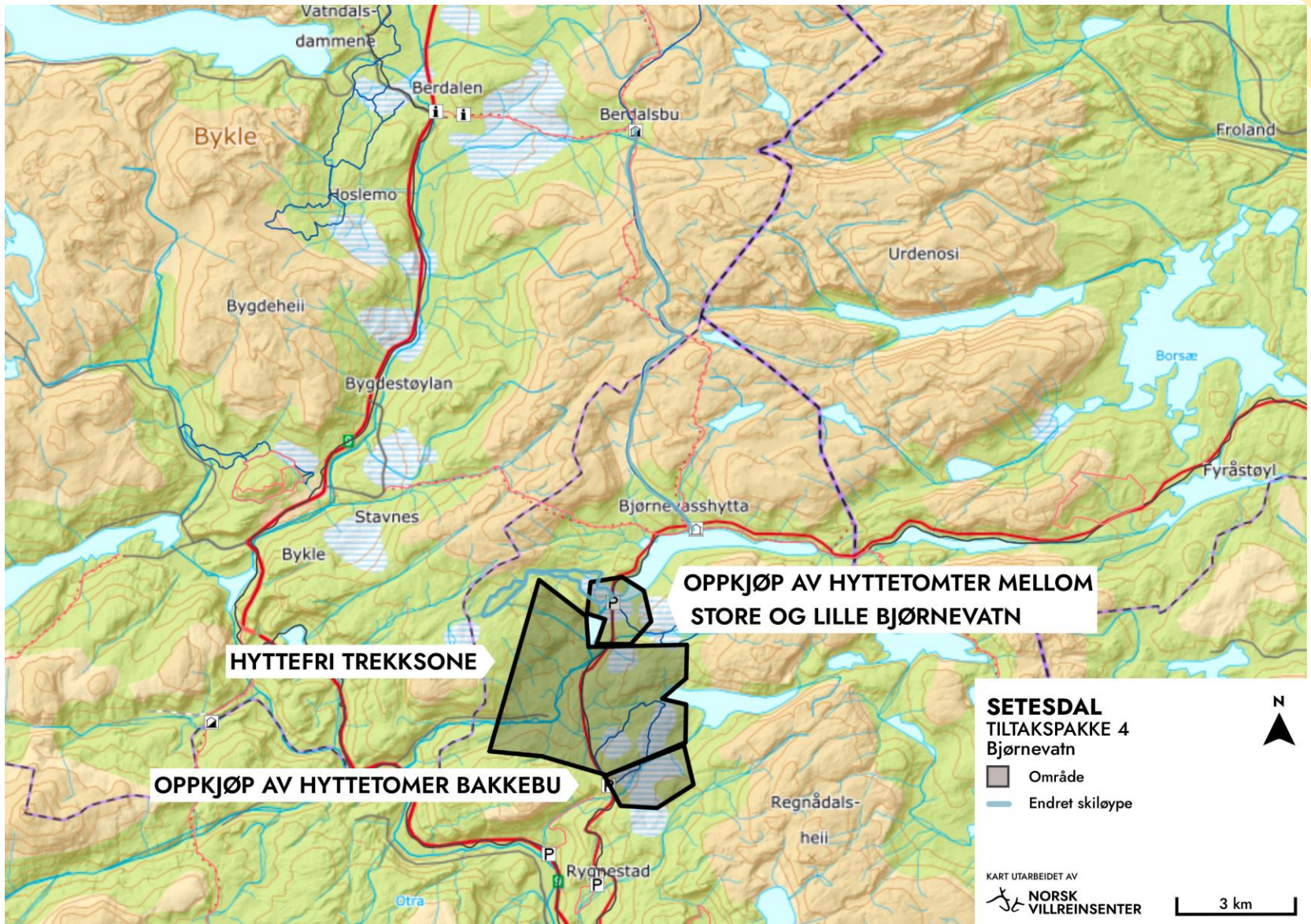
Foto: Sjur Johan Vatnedalen



## Tiltakspakke 4. Bjørnevatn: lette trekket

- Oppkjøp av hyttetomter mellom Store og Lille Bjørnevatn
- Oppkjøp av ikke bebygde hyttetomter ved Bakkebu i Valle
- Frese opp skiløypa nordvest fra Lille Bjørnevatn innen 31. mars
- Avslutte kvisting av DNT – vinterløype Berdalsbu – Bjørnvasshytta  
Prøveperiode
- Sikring av korridor vest for Lille Bjørnevatn:  
Ikke hyttebygging og annen ny infrastruktur som er til hinder





HYTTEFRI TREKKSONE

OPPKJØP AV HYTTETOMTER MELLOM  
STORE OG LILLE BJØRNEVATN

OPPKJØP AV HYTTETOMER BAKKEBU

**SETESDAL**  
TILTAKSPAKKE 4  
Bjørnevåt看

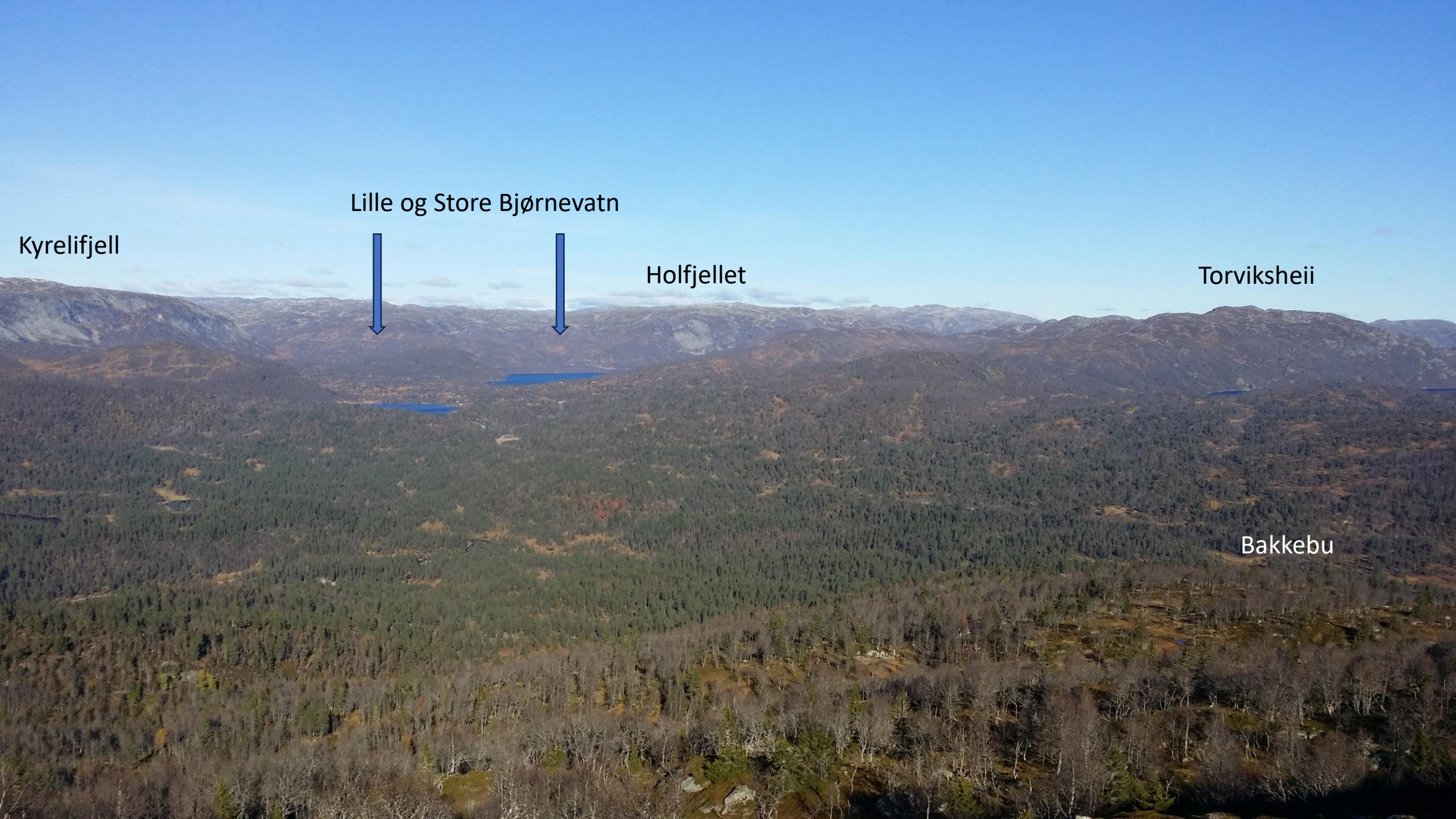
- Område
- Endret skiløype

KART UTARBEIDET AV  
**NORSK VILLREINSENTER**

3 km

N





Lille og Store Bjørnevatn



Holfjellet

Torviksheii

Bakkebu

Kyrelifjell



Berhomsfjellet

Draumenuten

Høgsættet

Napuren

Kaldheimsheii

Torviksheii

Ugledalen

Lauvåsnuten







# Faggruppe Arealforvaltning og lovregulering

## Tiltak først og fremst rettet mot staten:

lovverk, fordeling av midler, føringer og oppdrag til kommuner og fylkeskommuner mv.

## Behov for

- klarere og strengere nasjonale føringer for arealplanlegging
- planvask: revurdere og ta ut ikke-realiserede byggeområder
- mer hensyn til villrein i saker etter motorferdselloven, plan- og bygningsloven, energiloven, landbruksveiforskriften, verneforskrifter, friluftsløven
- endringer i motorferdselloven, plan- og bygningsloven og verneforskrifter
- rullere heieplanen
- belønningssystemer for å hensynta villrein + interkommunal planlegging
- økte ressurser til kommunal planlegging
- økt ulovlighetsoppfølging
- naturrestaurering
- revisjon av kraftkonsesjoner



# PLANLAGT AREALBRUK AGDER



Samferdsel  
Idrett

Råstoff

18928 dekar



41 897 dekar



130 157 dekar

TOTALT BEBYGD  
372 093 dekar

TOTALT PLANLAGT  
216 614 dekar

# Tiltakspakke 6: Overordnet Setesdal Ryfylke og Setesdal Austhei



## Motorferdsel

- Innstramming av dispensasjonspraksis motorferdsel-løyver
- Samordning av kjøring
- Forebyggende arbeid
- Regulere øvingsaktiviteter
- Øke kontrollvirksomhet
- Kritisk bruk ifm forvaltning og forskning

## Friluftsferdsl

- Gjennomgå turforslag på ut.no
- Toppturer på sosiale medier
- Videre arbeid med hytte- og løypenett

## Informasjon

- Bedre informasjon om turforslag og hytter på nett
- Digitale kurs
- Registrere observert villrein
- Styring av organisert ferdsel i villreinområdene

## Landbruk

- Fysiske innretninger ifm beitebruk
- Ta i bruk nye saltsteinautomater
- Flere GPS-bjeller
- Ta i bruk ny teknologi

## Bestandsforvaltning

- Metode-bestandstillinger
- Økt fokus på forstyrrelser ved jakt
- Spare tradisjonsbærere i randområdene
- Jegerinformasjon

## CWD - skrantesjuka

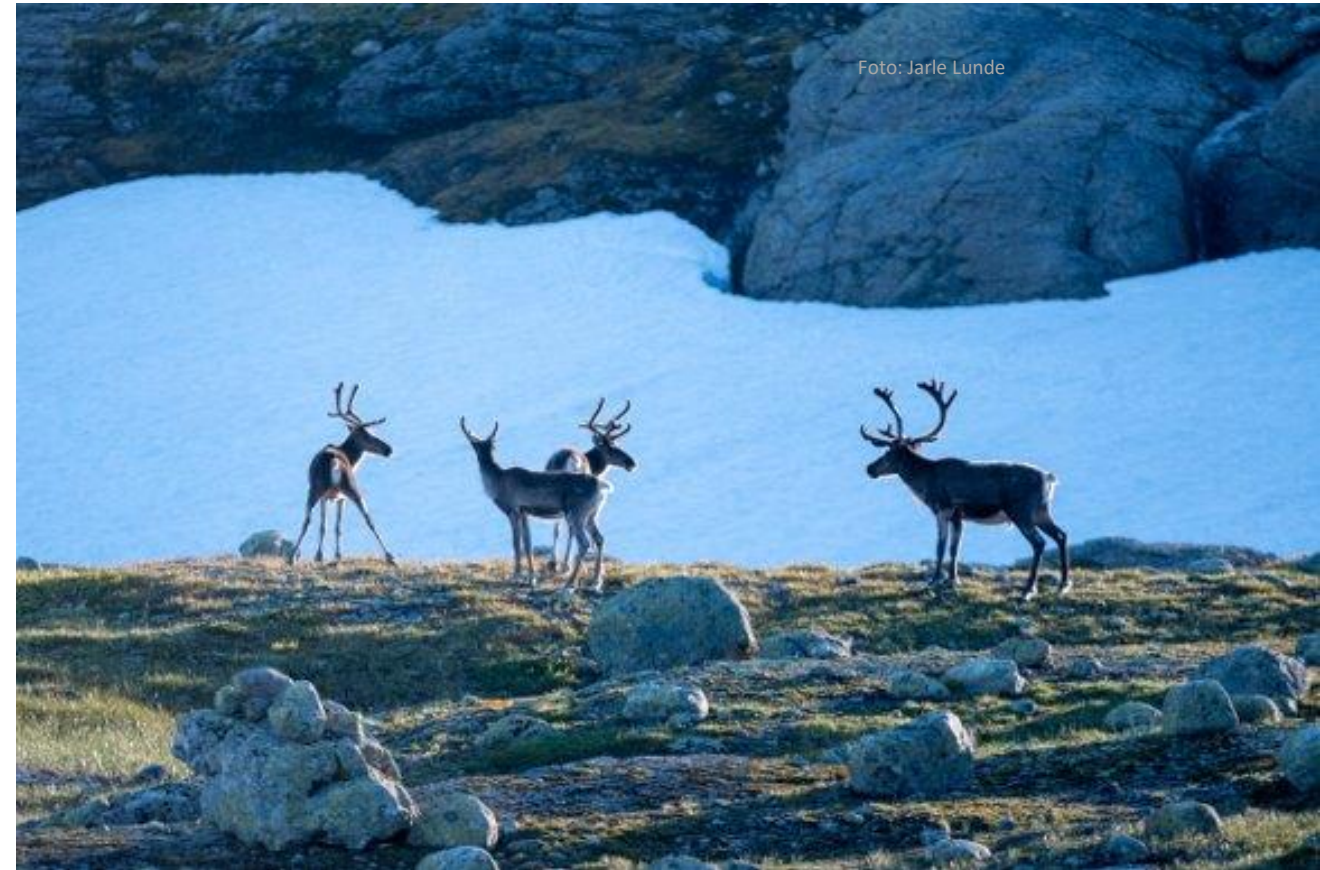
- Vurdere sperregjerde langs E134
- Obligatorisk CWD-prøvetaking





## Tiltakspakke 7: Kunnskapsbehov

- Villrein og sau
- Saltsteinplasser:
  - Kartlegge hvor
  - Effekt på villrein – smitte?
- Jerv og villreinhelse
- Lite dyr sør på Austheia?
- Jaktfrie soner
- Ferdselsregistreringer- anleggsveier
- Klimaendringer
- SAMLA EFFEKT og SAMLA BELASTNING







## Tiltakspakke 8: Overordnet nasjonalt

- Krav om **parasittkontroll** i KSL eller lovpålagt parasittkontroll før beiteslipp av husdyr i villreinområder.
- **Pliktig organisering av rettighetshavere** gjennom forskrift.
- **Villreinområdet tildeles et fast årlig tilskudd** for å sikre at kjerneoppgavene kan gjennomføres
- Vurdere å innføre et hjemmelsgrunnlag (hjorteviltforskriften) som gjør det **mulig med større grad av lokal bestandsforvaltning** på villreinnemnds nivå.
- **Frede GPS-merkede dyr fra jakt**
- **Elektroniske kontrollkort for datainnsamling v/jakt**, med pliktig registrering av utvalgte data
- Intensivert informasjonsarbeid til jegerne – mål å øke innlevering av data og prøver



Takk for oppmerksomheten!

Miljøvernvedlingen



Statsforvalteren i Agder

Facebook Statsforvalteren i Agder  
Nettside statsforvalteren.no/agder





Nasefjell

Dammenuten

Ugledalen

